



## La Charente à vélo

Avec le «Tour Charente», l'EuroVelo3 dite la Scandibérique, 3 voies vertes et 35 boucles cyclables, la Charente offre aux adeptes de la petite reine une étape dans leur randonnée au long cours, mais plus encore de multiples possibilités de balades découverte, familiales ou sportives.

Le Tour Charente, c'est près de 390 km de voies partagées et de voies vertes, permettant de parcourir la Charente en ses 4 points cardinaux.

Il intègre l'itinéraire européen EuroVelo3 qui relie Trondheim (Norvège) à Saint-Jacques de Compostelle (Espagne) en passant en Charente par Lessac, Confolens, les lacs de Haute-Charente, Montbron, Marthon, Angoulême, Châteauneuf, Barbezieux et Chantillac.

La V92 traverse également la Charente : reliant la Dordogne à la Charente-Maritime, elle emprunte la Coulée d'Oc et suit le cours du fleuve Charente, d'Angoulême à Cognac.

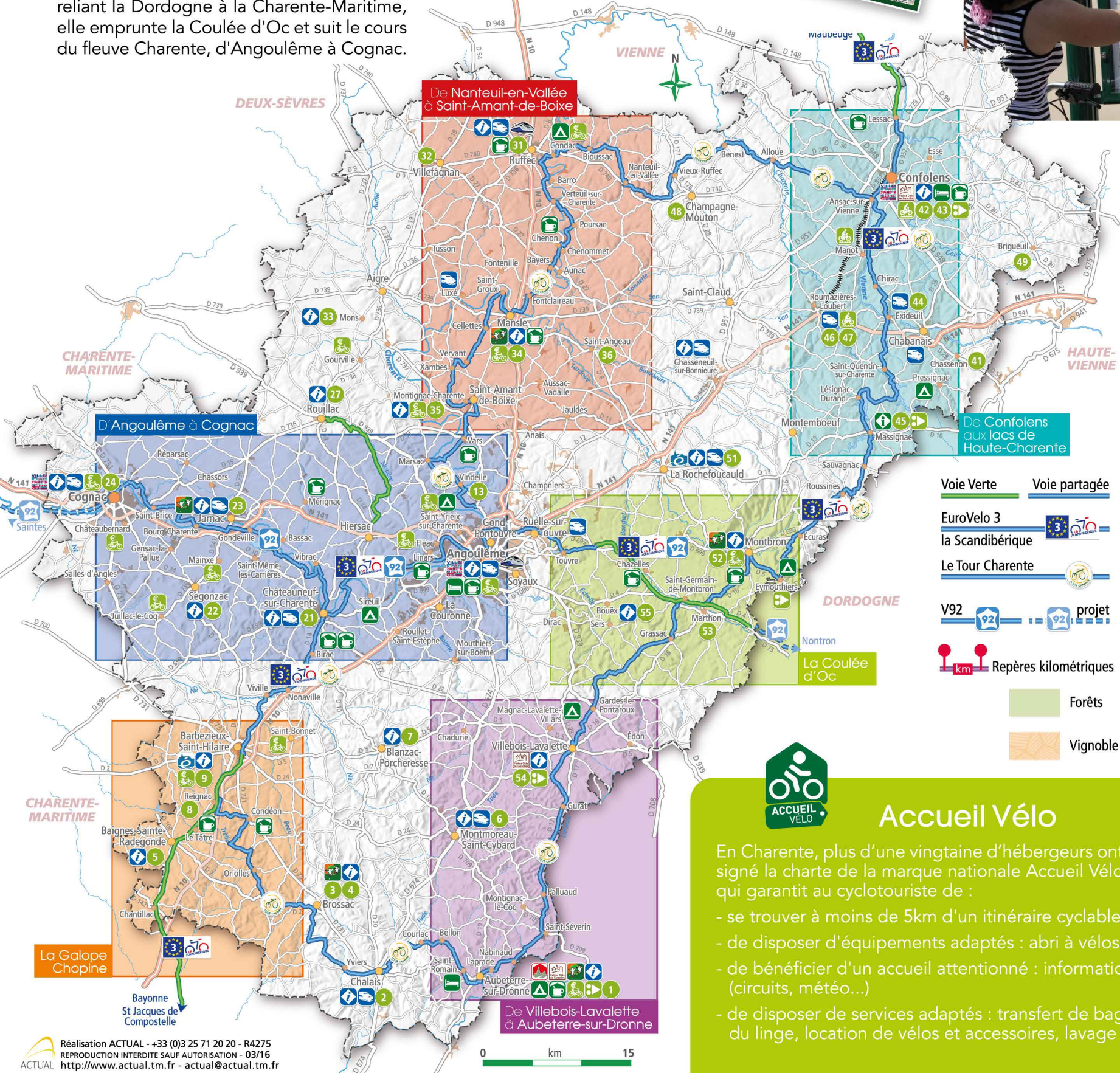
Anciennes voies ferrées réaménagées, la Coulée d'Oc à l'est et la Galopie Chopine au sud, constituent 2 voies en site propre de 21 km chacune.

Ce dispositif est complété par un réseau de 35 boucles cyclables balisées par des petits vélos noirs, comprenant chacune 3 circuits :

- famille (4 à 10 km)
- découverte (20 à 40 km)
- exploration (40 à 70 km).

Des Relais Informations Services sont disposés à chaque départ de boucle vous indiquant les sites, les points de vue sans oublier les aires de pique-nique...

Chaque boucle dispose d'une fiche descriptive qui recense le lieu de départ, les niveaux de difficulté et les lieux remarquables. Ces fiches sont disponibles auprès des offices de tourisme et sont également téléchargeables sur [www.lacharente.com](http://www.lacharente.com)



- Villes et Pays d'Art et d'Histoire
- Petites Cités de Caractère®
- Plus Beaux Villages de France
- Stations Vertes
- Offices de tourisme et points d'information
- Gares et haltes ferroviaires
- Gares TGV
- Musées, collections et centres d'interprétation
- Châteaux et logis
- Abbayes, sites religieux remarquables
- Sites néolithiques
- Sites préhistoriques
- Circuits de visite des maisons de négoce du Cognac
- Moulins à vent
- Moulins à eau
- Parcs et jardins
- Véloraï
- Fermes et parcs animaliers
- Baignade en eau douce
- Piscines couvertes
- Piscines de plein air
- Location de vélo
- Location de VTT
- Réparateurs vélos
- Départs de boucle vélo
- Départs de circuit VTT

- Voie Verte
- Voie partagée
- EuroVelo 3 la Scandibérique
- Le Tour Charente
- V92
- Repères kilométriques
- Forêts
- Vignoble



### Accueil Vélo

En Charente, plus d'une vingtaine d'hébergeurs ont signé la charte de la marque nationale Accueil Vélo qui garantit au cyclotouriste de :

- se trouver à moins de 5km d'un itinéraire cyclable
- de disposer d'équipements adaptés : abri à vélos sécurisé, kit de réparation
- de bénéficier d'un accueil attentionné : informations et conseils utiles (circuits, météo...)
- de disposer de services adaptés : transfert de bagages, lavage et séchage du linge, location de vélos et accessoires, lavage des vélos...

- Hôtels Accueil Vélo
- Campings Accueil Vélo
- Chambres d'Hôtes Accueil Vélo
- Office de Tourisme Accueil Vélo

## De Confolens aux lacs de Haute-Charente

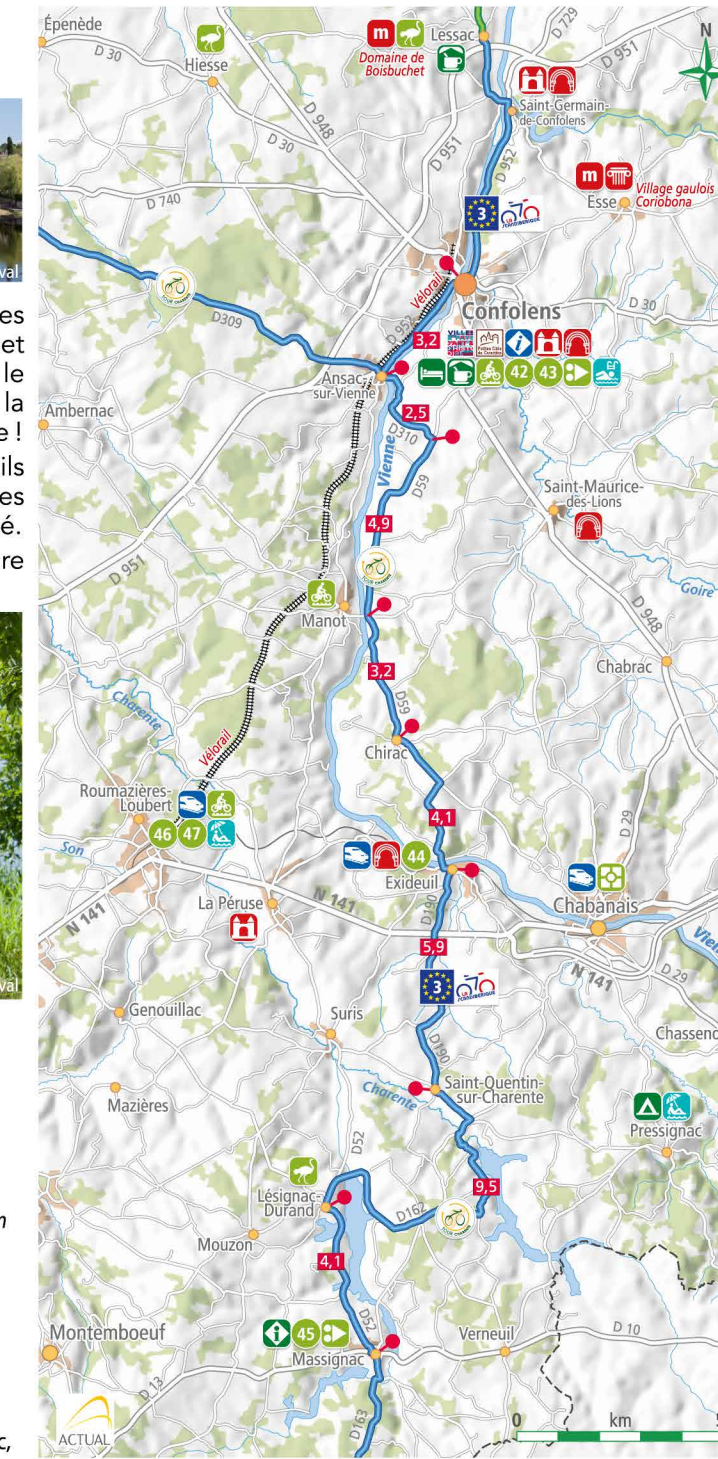


Confolens, terre du célèbre festival Danses et Musiques du Monde, est une cité marquée par le Moyen-Âge et labellisée Ville d'Art et d'Histoire. C'est également le point de départ d'un itinéraire au cœur de la Charente-Limousine. Objectif : les lacs de Haute-Charente ! Créés pour réguler le cours du fleuve Charente, ils offrent une pause rafraîchissante et un décor d'arbres hauts, de prés fleuris... où souffle un petit air de liberté. Des chemins vallonnés au milieu d'une nature préservée, ici la bicyclette est reine !



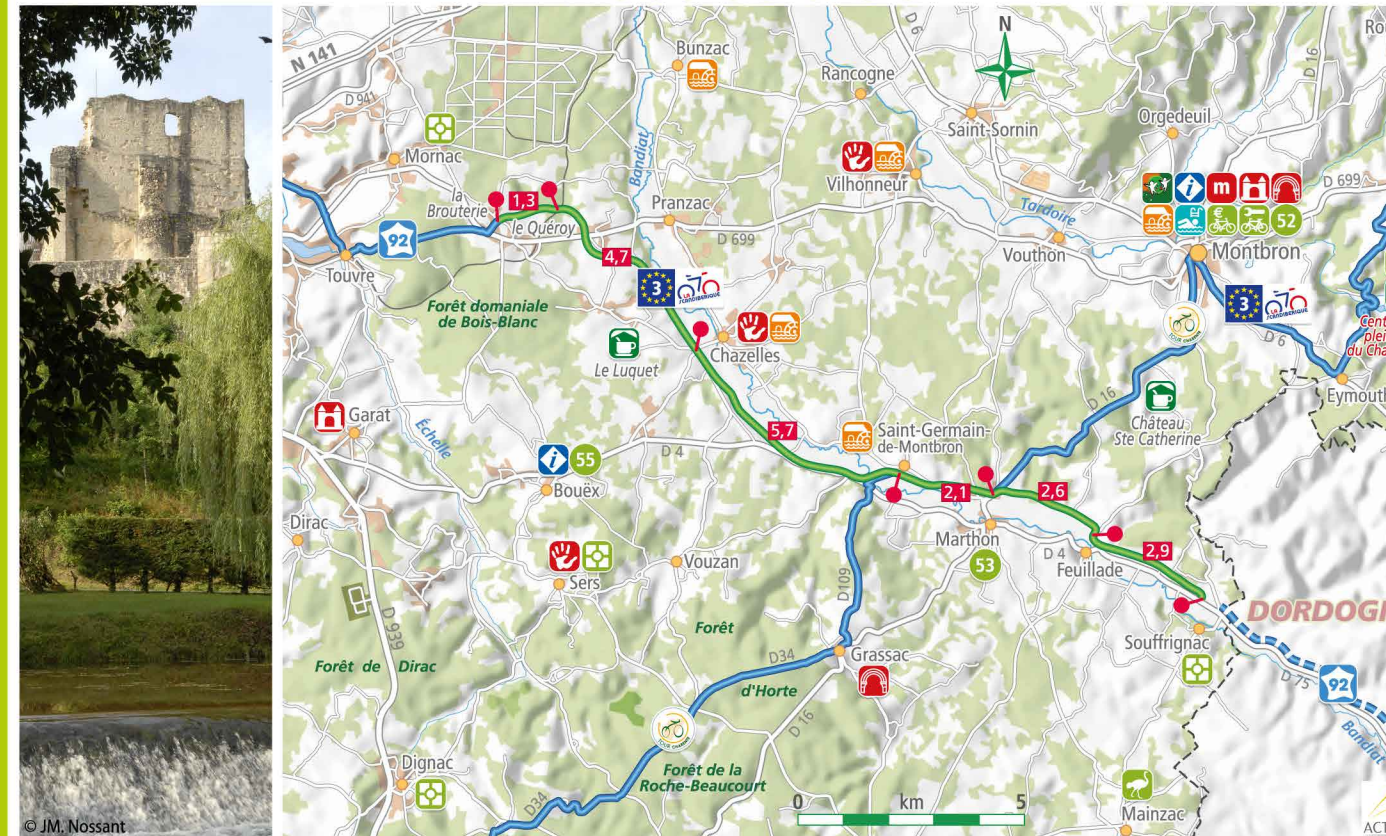
### Où dormir ?

- **Le Pit** lat. 46.054753 / long. 0.657117  
Le Pit - D168 - 16500 Lessac - Tél. 05 45 84 27 65  
[helenedepit@hotmail.fr](mailto:helenedepit@hotmail.fr) - [www.lepit.fr](http://www.lepit.fr)
- **Hôtel l'Émeraude** lat. 46.0136246 / long. 0.67148566  
20, rue Émile Roux - 16500 Confolens - Tél. 05 45 84 12 77  
[emeraude-hotel@wanadoo.fr](mailto:emeraude-hotel@wanadoo.fr) - [www.emeraude-hotel-confolens.com](http://www.emeraude-hotel-confolens.com)
- **Villa des Lauriers** lat. 46.014 / long. 0.671325  
3, rue de l'Adoue - 16500 Confolens - Tél. 05 45 84 03 97  
[jackie-depond@wanadoo.fr](mailto:jackie-depond@wanadoo.fr) - [www.villaleslauriers.com](http://www.villaleslauriers.com)
- **Camping des Lacs** lat. 45.803847 / long. 0.706644  
Plage la Guerle - 16150 Pressignac - Tél. 05 45 31 89 03  
[info@campingdeslacs.fr](mailto:info@campingdeslacs.fr) - [www.campingdeslacs.fr](http://www.campingdeslacs.fr)
- L'Office de Tourisme de Haute-Charente, situé à Massignac, est également labellisé Accueil Vélo.



La Charente à vélo 2016

## La Coulée d'Oc



Réalisée sur l'emprise de l'ancienne voie de chemin de fer Angoulême-Nontron, cette voie verte (enrobé lisse) relie Le Quéroy (à la limite de Touvre, à 10 km d'Angoulême) au département de la Dordogne, en suivant la vallée du Bandiat. Elle est linéaire et plate (faible dénivelé), très ombragée.

Paysages champêtres et boisés, petits villages de charme ponctuent la balade. Entre Mornac et Marthon, cette voie verte fait partie de l'EuroVelo3 - La Scandibérique. Des points d'entrée avec parkings et tables de pique-nique sont aménagés à Le Quéroy, Chazelles, Saint-Germain, Marthon et Feuillade.

### Où dormir ?

- **Le Luquet** lat. 45.644228 / long. 0.341296  
51, rue Antoine de St-Exupéry - 16380 Chazelles  
Tél. 05 45 70 36 47 - [jbjuillet@gmail.com](mailto:jbjuillet@gmail.com)
- **Château Sainte Catherine** lat. 45.63747 / long. 0.487046  
16220 Montbron - Tél. 05 45 23 60 03  
[reservations@gitescharente.com](mailto:reservations@gitescharente.com) - [www.chateausainteatherine.fr](http://www.chateausainteatherine.fr)
- **Camping des Gorges du Chambon** lat. 45.65988 / long. 0.55786  
Le Chambon - 16220 Eymouthiers - Tél. 05 45 70 71 70  
[info@camping-gorgesduchambon.com](mailto:info@camping-gorgesduchambon.com) - [www.camping-gorgesduchambon.com](http://www.camping-gorgesduchambon.com)

## Code de bonne conduite

### Prudence :

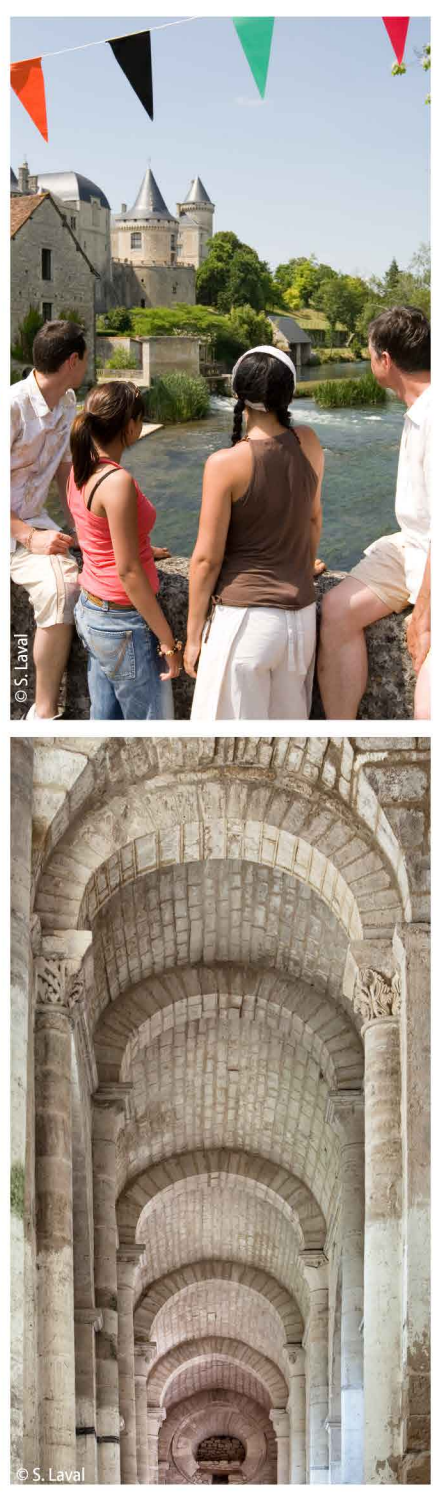
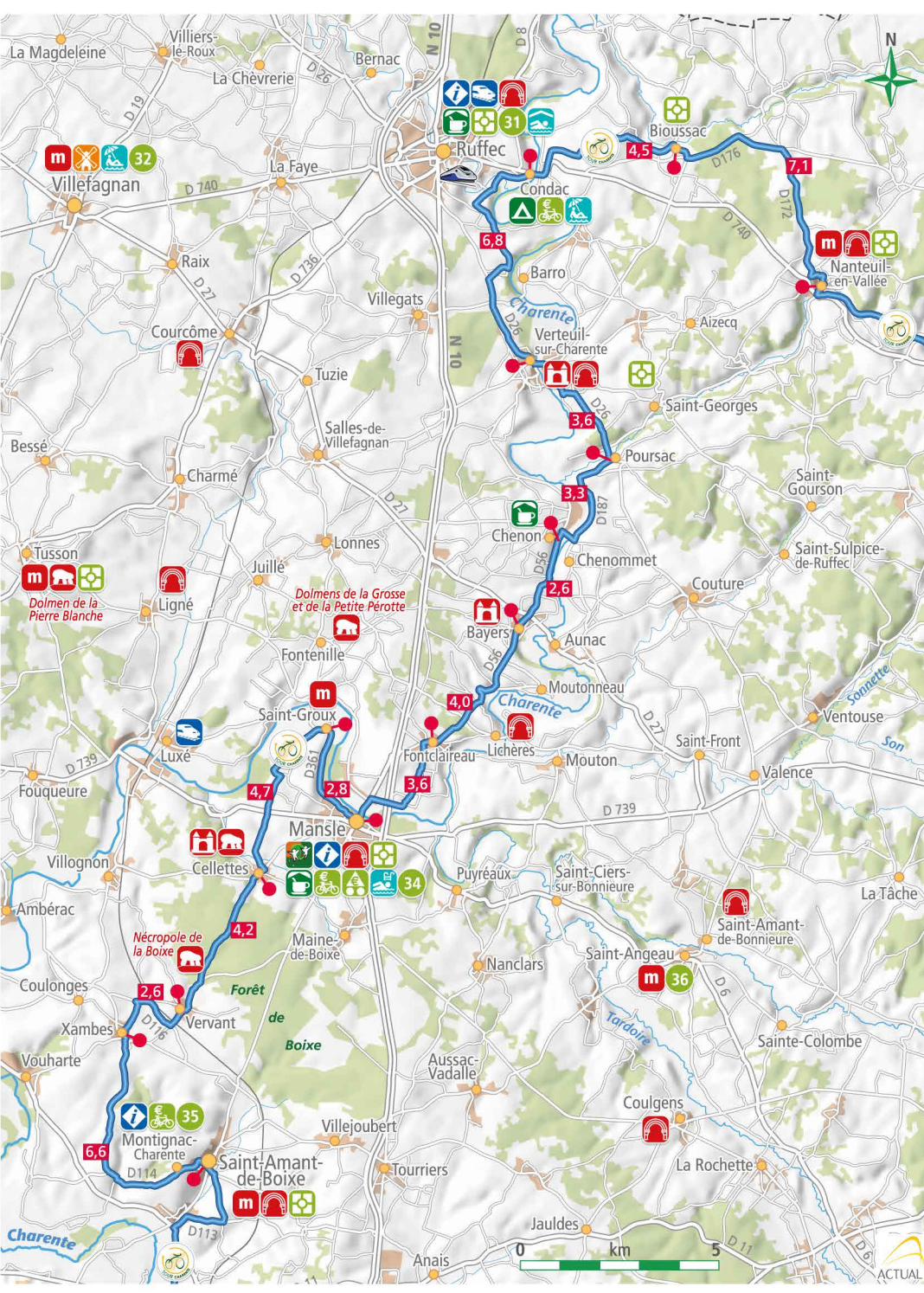
- Respectez le code de la route.
- Modérez votre vitesse.
- Soyez vigilants aux intersections, lorsque vous traversez les routes.
- Adaptez votre comportement aux conditions de circulation.
- Maintenez un espace de sécurité avec les autres usagers.

### Comportement :

- Soyez courtois avec les autres usagers de la voie.
- Pensez à vous munir d'une quantité d'eau suffisante.
- Respectez l'environnement naturel ainsi que les équipements d'accueil et de signalisation.



Charente Tourisme  
Maison du Tourisme - 21, rue d'Iéna  
CS82407 - 16024 ANGOULÊME  
Tél. 05 45 69 79 09 - Fax 05 45 69 48 60  
[www.lacharente.com](http://www.lacharente.com)



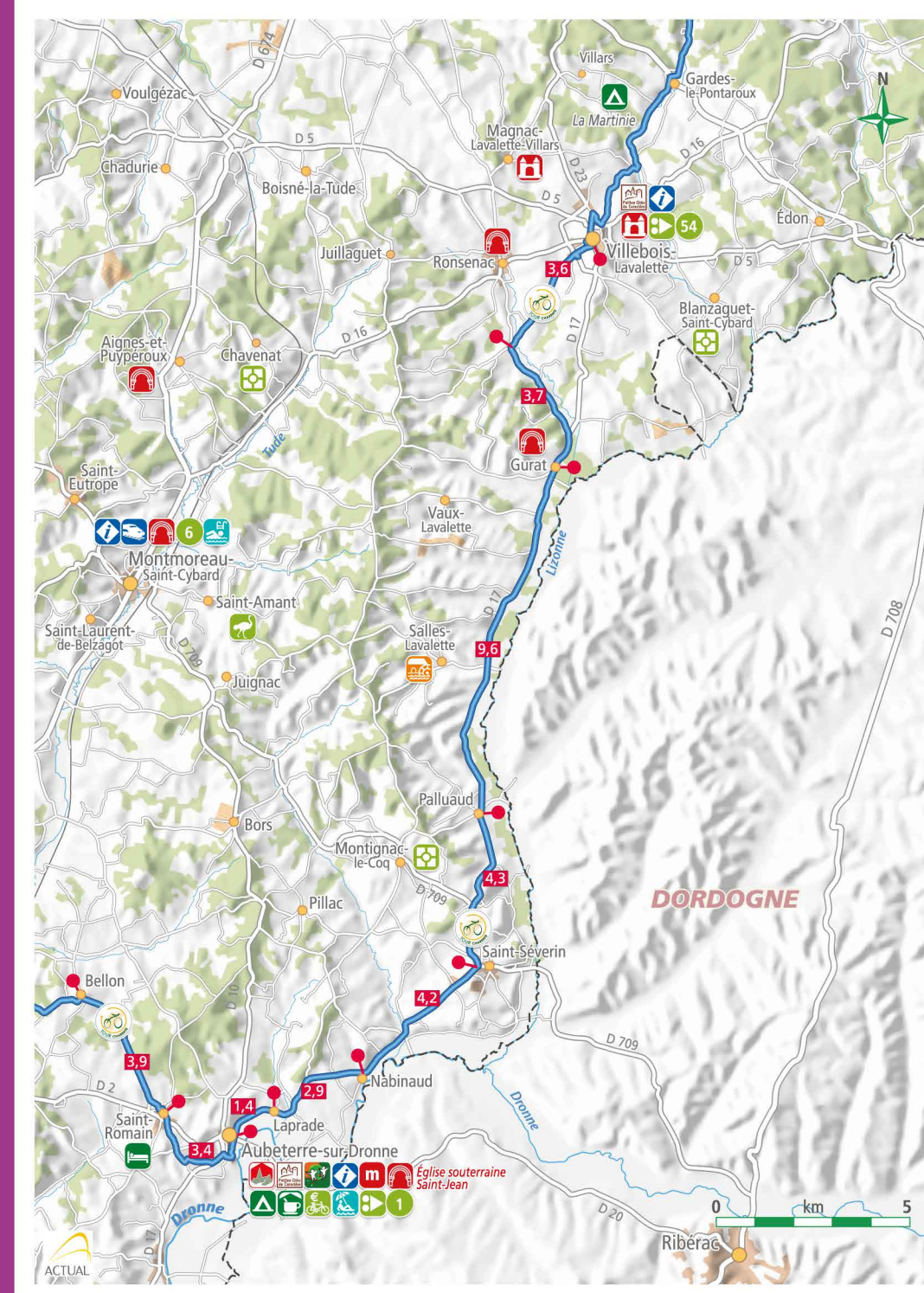
## De Nanteuil-en-Vallée à Saint-Amant-de-Boixe

De Nanteuil-en-Vallée, halte incontournable, à Saint-Amant-de-Boixe, étape incontournable pour les férus d'art roman, ce tronçon en voie partagée, serpente comme le fleuve Charente qu'il longe et traverse pour s'en écarter mais jamais très loin.

Les villages s'égrènent et proposent de multiples étapes de charme : Nanteuil-en-Vallée, ses maisons médiévales, son abbaye, son arboretum au bord de l'Argentier ; Verteuil-sur-Charente surplombé par son magnifique château, Bayers, Mansle et son jardin sur le thème des fushias, Saint-Amant-de-Boixe, son église abbatiale vieille de plus de 1 000 ans et son espace d'architecture romane.



- ### Où dormir ?
- Philippe Nadeau** lat. 46.0266922 / long. 0.19695972  
43, rue du Général Leclerc - 16700 Ruffec - Tél. 05 45 30 39 25  
pnadeau@wanadoo.fr
  - Camping Le Réjallant** lat. 46.014961 / long. 0.21421  
5, Réjallant - 16700 Condac - Tél. 05 45 31 29 06  
camping@lerejallant.fr - www.lerejallant.fr
  - Les Cajets** lat. 45.94339 / long. 0.24201  
Les Cajets - 16460 Chenon - Tél. 05 45 93 94 24  
pierjonadaud@sfr.fr - www.lescajets.fr
  - La Fontaine des Arts** lat. 45.8775 / long. 0.1775  
13, rue du Temple - 16230 Mansle - Tél. 05 45 69 13 56  
mpagano@wanadoo.fr - www.la-fontaine-des-arts.com



## De Villebois-Lavalette à Aubeterre-sur-Dronne



Villebois-Lavalette, petite cité de caractère, dressée sur sa colline et entourée de sa muraille, offre un panorama saisissant. Avant le coup de pédale du départ, prendre le temps de découvrir au cœur du village les magnifiques halles et le château.

C'est parti pour Aubeterre-sur-Dronne qui fait également partie du club prestigieux des « Plus Beaux Villages de France ». Aucun doute en y arrivant : le village, avec sa petite place, ses ruelles escarpées, ses balcons à l'espagnol, distille une atmosphère et un charme sans pareil.

Unique, son église souterraine, aux proportions vertigineuses, est à ne surtout pas manquer !

- ### Où dormir ?
- Les Petites Martinies** lat. 45.516944084 / long. 0.281884115  
La Martinie - 16320 Magnac-Lavalette-Villars - Tél. 05 45 64 79 17  
contact@lespetitesmartinies.fr - www.lespetitesmartinies.fr
  - Hôtel La Briaisière** lat. 45.2770305 / long. 0.1471138  
Le Centre Bourg - 16210 Saint-Romain - Tél. 05 45 98 51 35  
labriaisiere@wanadoo.fr - http://df.reserv.com
  - Camping d'Aubeterre** lat. 45.268303 / long. 0.17458  
Base de Loisirs, Route de Ribérac - 16390 Aubeterre-sur-Dronne  
Tél. 05 45 98 60 17 - camping.aubeterre-sur-dronne@orange.fr  
www.camping-aubeterre.fr
  - Mme Renou** lat. 45.268303 / long. 0.17458  
15, place Ludovic Trarieux - 16390 Aubeterre-sur-Dronne  
Tél. 05 45 98 04 08 - yveline.renou@free.fr



## D'Angoulême à Cognac

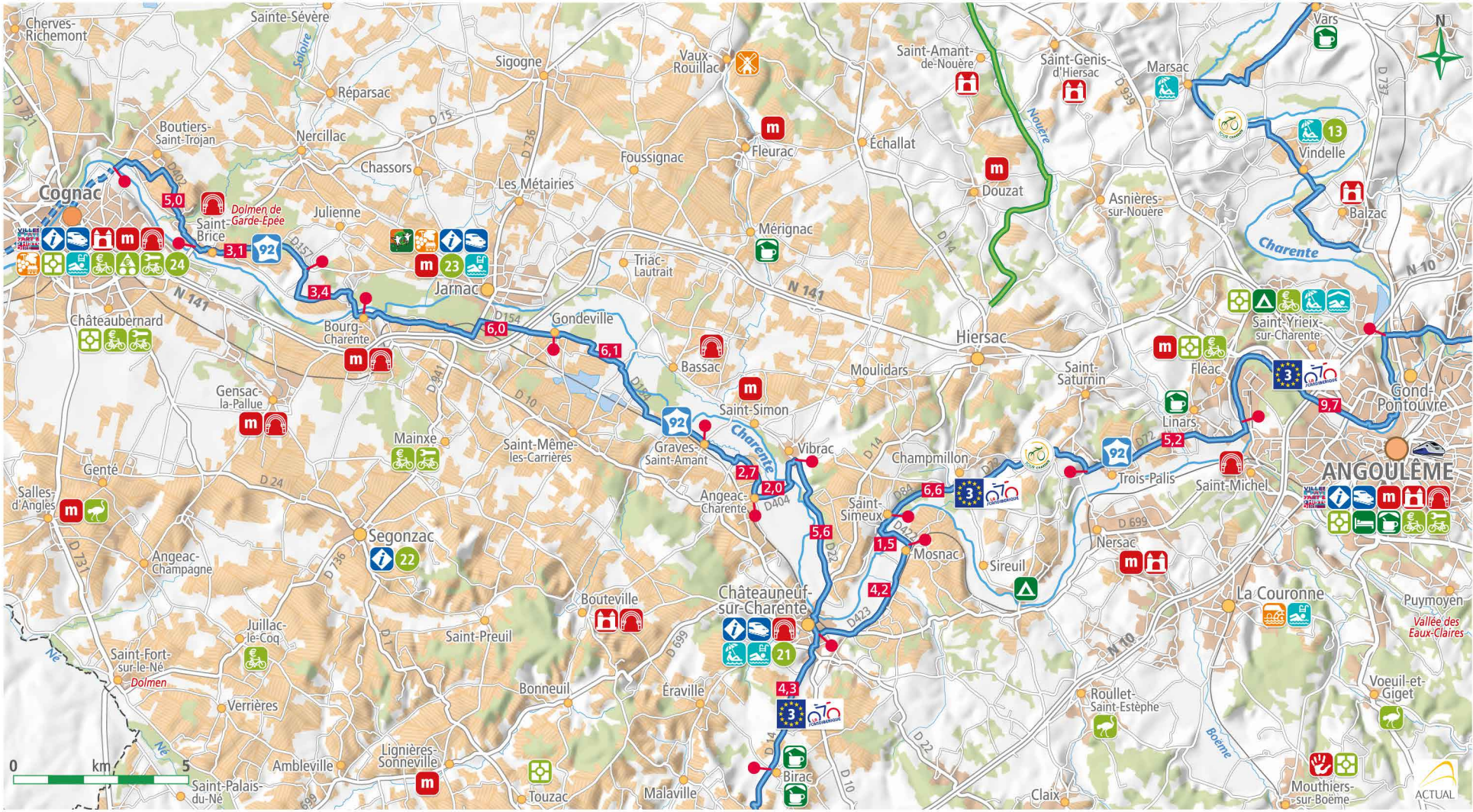
Angoulême et Cognac, villes d'Art et d'Histoire se racontent, l'une sous le prisme de la bande dessinée, l'autre sous le sceau de François 1<sup>er</sup> et du spiritueux le plus réputé au monde. Elles constituent des étapes, points de départ ou d'arrivée incontournables pour tous les amateurs de culture et patrimoine.

Entre les deux, le fleuve Charente, navigable en bateau habitable, en gabarre ou canoë, trace son chemin entre petits ponts bossus, pêcheries, et écluses.

Le vélo est sans aucun doute le meilleur moyen pour humer cette atmosphère propre au fleuve, apprécier les villages qui offrent différents points de vue... et entrer dans le vignoble du cognac. Magique !



- ### Où dormir ?
- Logis du Portal** lat. 45.76585 / long. 0.11105  
16330 Vars - Tél. 05 45 20 38 19  
logis-du-portal@netcourrier.com - www.logis-du-portal.fr
  - L'Enhaut les Vignes** lat. 45.69431 / long. -0.04247  
Rue des Romains - 16200 Mégnac - Tél. 05 45 37 61 59  
contact@lenhautdesvignes.com - www.lenhautdesvignes.com
  - Camping Saint-Yrieix** lat. 45.69129 / long. 0.145834  
1, rue du camping - 16710 Saint-Yrieix - Tél. 05 45 92 14 64  
camping@grandangouleme.fr - www.camping-angouleme.fr
  - Demeure des D.A.M** lat. 45.65756 / long. 0.0856  
3, rue du Puits - 16730 Linars - Tél. 05 45 24 99 41  
demeuresdam@gmail.com - www.demeuresdam.fr
  - Hôtel Le Crab** lat. 45.6535807 / long. 0.170331  
27, rue Kleber - 16000 Angoulême - Tél. 05 45 93 02 93  
lecrab.angouleme@wanadoo.fr - verograf@orange.fr
  - Les Nuits Bleues** lat. 45.649268 / long. 0.1460033  
69, rue Saint Ausone - 16000 Angoulême - Tél. 09 52 71 53 40  
cecile.bezada@gmail.com
  - Camping du Nizour** lat. 45.60746 / long. 0.02425  
Route de l'Ageasson, - 16440 Sireuil - Tél. 05 45 90 56 27  
campingdunizour@orange.fr - www.campingdunizour.com
  - La Cure du Maine Charles** lat. 45.56427 / long. -0.05872  
Le Maine Charles - 16120 Brac - Tél. 05 17 20 45 51  
daniellepaparatti@yahoo.fr - www.logislacure.fr
  - Logis des Beauries** lat. 45.55226 / long. -0.055  
6, Les Bouries - 16120 Brac - Tél. 05 45 91 98 16  
philippesage16@orange.fr - www.lesbeauries.fr

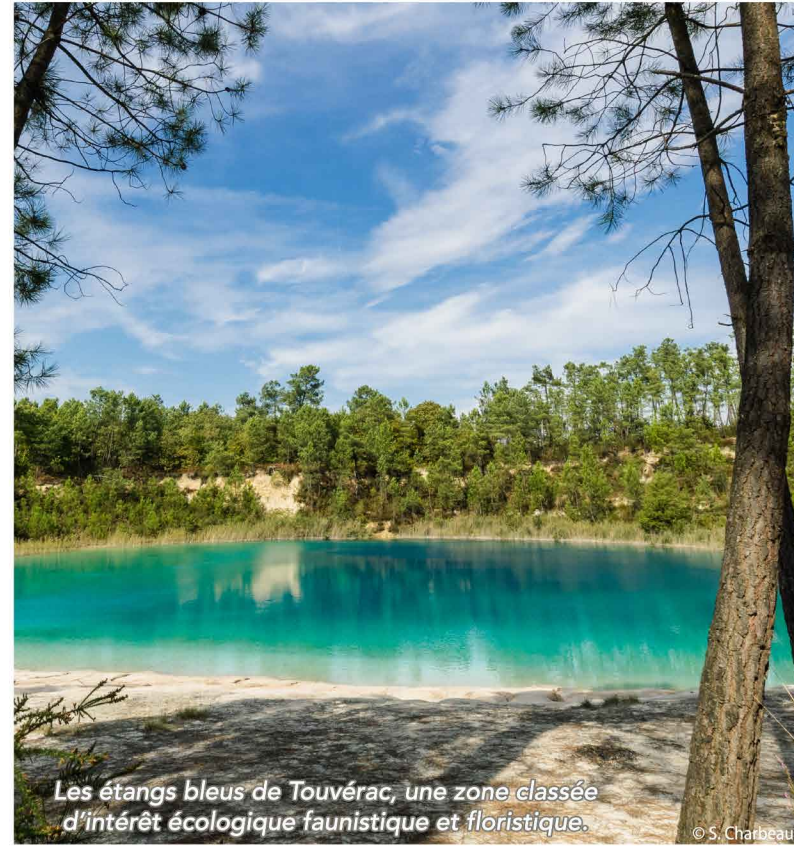


## La Galope Chopine

Cette voie verte de 21 km entre Barbezieux et Chantillac offre un parcours vallonné et souvent ombragé qui traverse landes, bois et le vignoble du cognac. Tout au long du parcours, des aires de pique-nique et des parkings ont été aménagés. La Galope Chopine se poursuit en Charente-Maritime et fait partie de l'EuroVelo3.

Son nom provient des ouvriers du chemin de fer qui allaient chez les fermiers boire « un coup », soit « chopiner » entre deux arrêts, tellement le train était lent.

- ### Où dormir ?
- Les Camélias** lat. 45.40369 / long. -0.19204  
Les Chaussades - 16360 Le Tâtre - Tél. 05 45 78 27 59  
claudettegilbert30@yahoo.fr - www.gites-de-france.com
  - Bois de Maure** lat. 45.39592 / long. -0.10557  
Le Bois de Maure - 16360 Condéon - Tél. 05 45 78 53 15  
verograf@orange.fr - www.chambrehoteldesboisde-maure.com



Les étangs bleus de Touvérac, une zone classée d'intérêt écologique faunistique et floristique.

